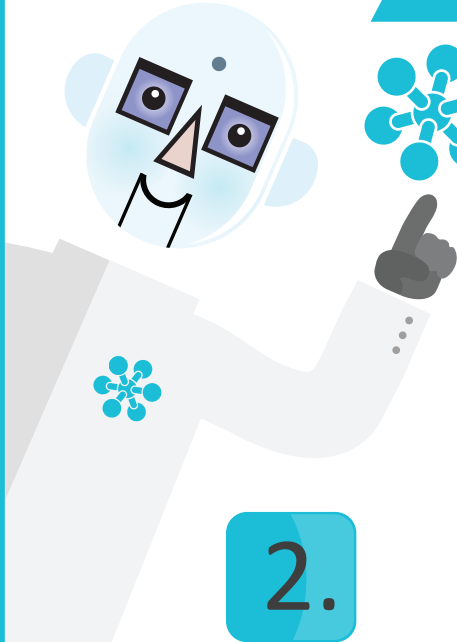




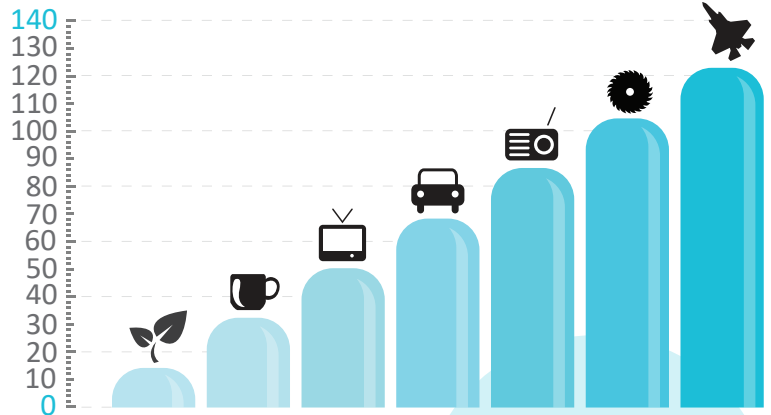
Im iQLANDIA kannst du in vier Geschossen thematische Ausstellungsbereiche erkunden, welche dir verschiedene Erscheinungen vom Weltall bis hin zur Mikrowelt zeigen.



1.

DER MENSCH – SCHALLPEGELMESSER

Wie laut hast du geschafft zu schreien
Kennzeichne die Lautstärke deines Schreies im Grafen.



2.

DIE ELEMENTE – SEIFENBLASEN

Kannst du eine unrunde Blase machen?

a Ja, am besten geht ein Dreieck.

b Nein, das geht niemals.

c Man braucht mehrere Versuche.

3.

DIE SINNE FREQUENZUMFANG DES GEHÖRS

Trage ein, welche tiefsten und höchsten
Töne du noch hören kannst.

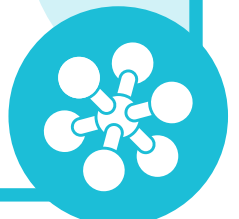
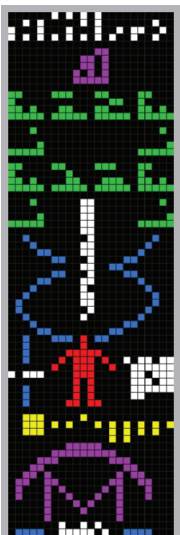
Tiefe Töne: _____ Hz

Hohe Töne: _____ Hz

4.

← KOSMO – ARECIBO-BOTSCHAFT

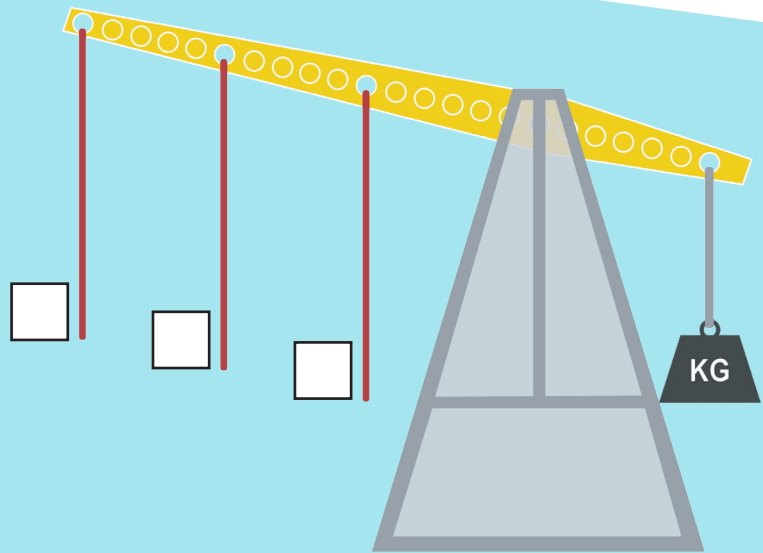
In der Radiowellen-Botschaft, die 1974 von der Erde aus ins Weltall
gesandt wurde, sind verschiedene Informationen über das Leben
auf der Erde und über die Menschen enthalten. Was bedeuten
die gelben Zeichen unter der Figur des Menschen?



5.

SPIRALE 3. OG
GROSSER HEBEL

Wo reicht an dem Hebel die geringste Kraft zum Anheben eines sitzenden Menschen?



6.

GEOLAB - ZEITMASCHINE

Auf welches Zeitalter musst du den Hebel der Zeitmaschine einstellen, um zu den Dinosauriern zu gelangen?

Paläozoikum

Mesozoikum

Tertiär

Quartär

GEO

7.

SPRUNG AUF DEM MOND

Die geneigte Ebene simuliert die Gravitation auf dem Mond. Auf dem Mond ist die Gravitationskraft im Vergleich zur Erde (wähle eine Möglichkeit aus):

gleich

stärker

geringer

kein

